

# Guide utilisateurs

**Comment télécharger et utiliser les données disponibles en téléchargement sur le site de l'ORCAE**

2019

## Résumé :

**L'ORCAE fournit les données de consommation et de production d'énergie, d'émissions de GES et d'absorption de carbone pour les territoires d'Auvergne-Rhône-Alpes. Ce document explique comment télécharger et exploiter les tableaux de données mis à disposition sur le site de l'ORCAE.**

Sous le pilotage de :



**La Région**  
Auvergne-Rhône-Alpes



Opéré par :



## REVISIONS DU DOCUMENT

Mises à jour			
<i>Version</i>	<i>Date</i>	<i>Rédacteurs</i>	<i>Commentaires</i>
V1	30/08/2019	ORCAE	

## TABLE DES MATIERES

Téléchargement des profils et des tableaux de données pour un territoire (hors commune) :.....	4
Téléchargement des tableaux de données à la maille communale : .....	7
Tableaux des données de consommations .....	7
Tableaux des données d'émissions de gaz à effet de serre .....	8
Tableaux des données de production d'énergie renouvelable.....	8
Tableaux des données séquestration nette de CO <sub>2</sub> .....	9
Exploitation des tableaux de données .....	9

L'ORCAE fournit les données de consommation et de production d'énergie, d'émissions de GES et d'absorption de carbone pour les territoires d'Auvergne-Rhône-Alpes.

Ces données sont disponibles au format tableur en téléchargement pour chaque maille territoriale.

**Si vous réutilisez ces données, merci de mentionner : Source : ORCAE**

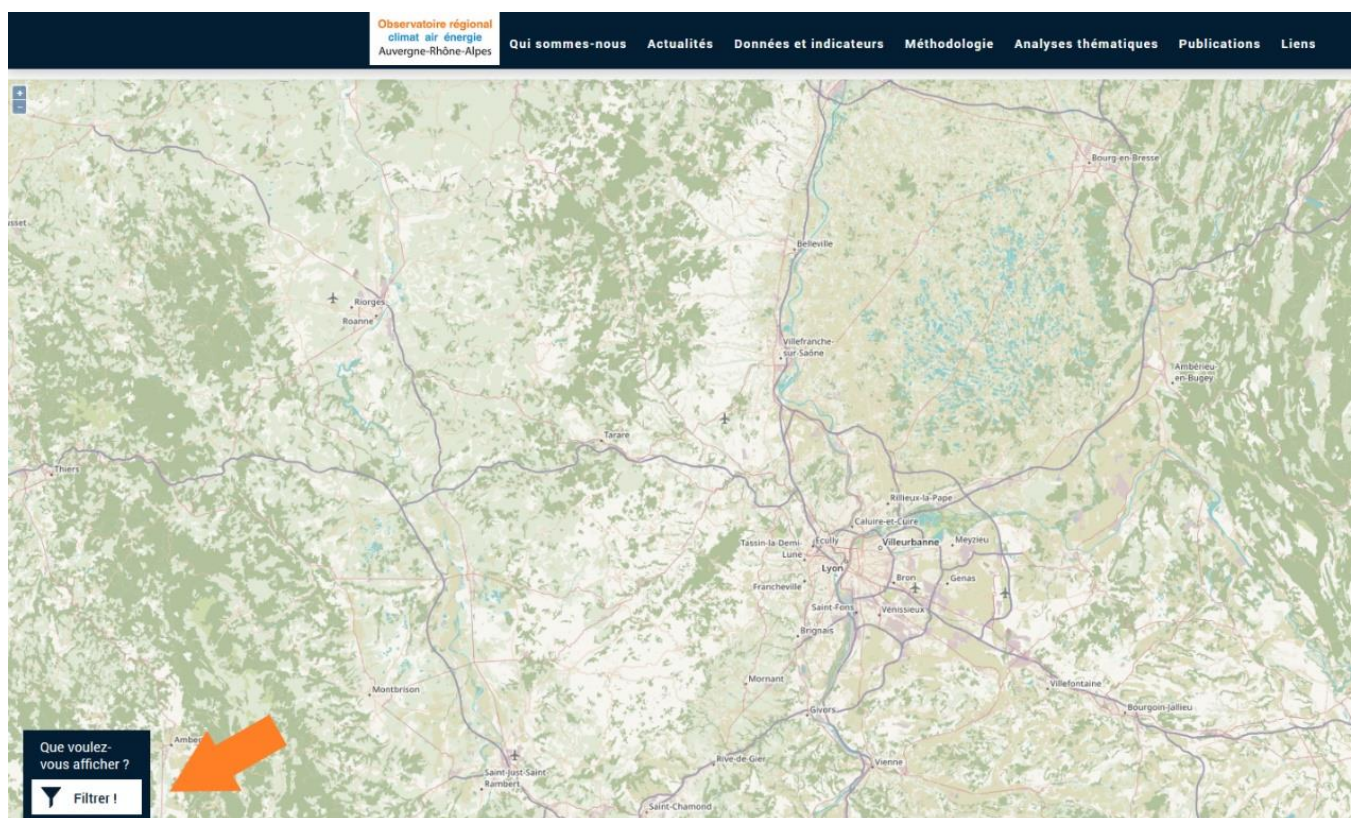
Toutes les explications méthodologiques, sur le calcul des consommations d'énergie, des émissions de gaz à effet de serre (GES), de la production d'énergie et de l'absorption de carbone sont disponibles dans l'onglet [Méthodologie](#) du site de l'ORCAE.

La méthodologie de l'ORCAE évolue tous les ans ; pour assurer une comparaison valide entre les années, l'ORCAE recalcule l'historique avec la nouvelle méthodologie. C'est pourquoi il faut **toujours utiliser les données de la dernière version de modélisation pour calculer les évolutions.**

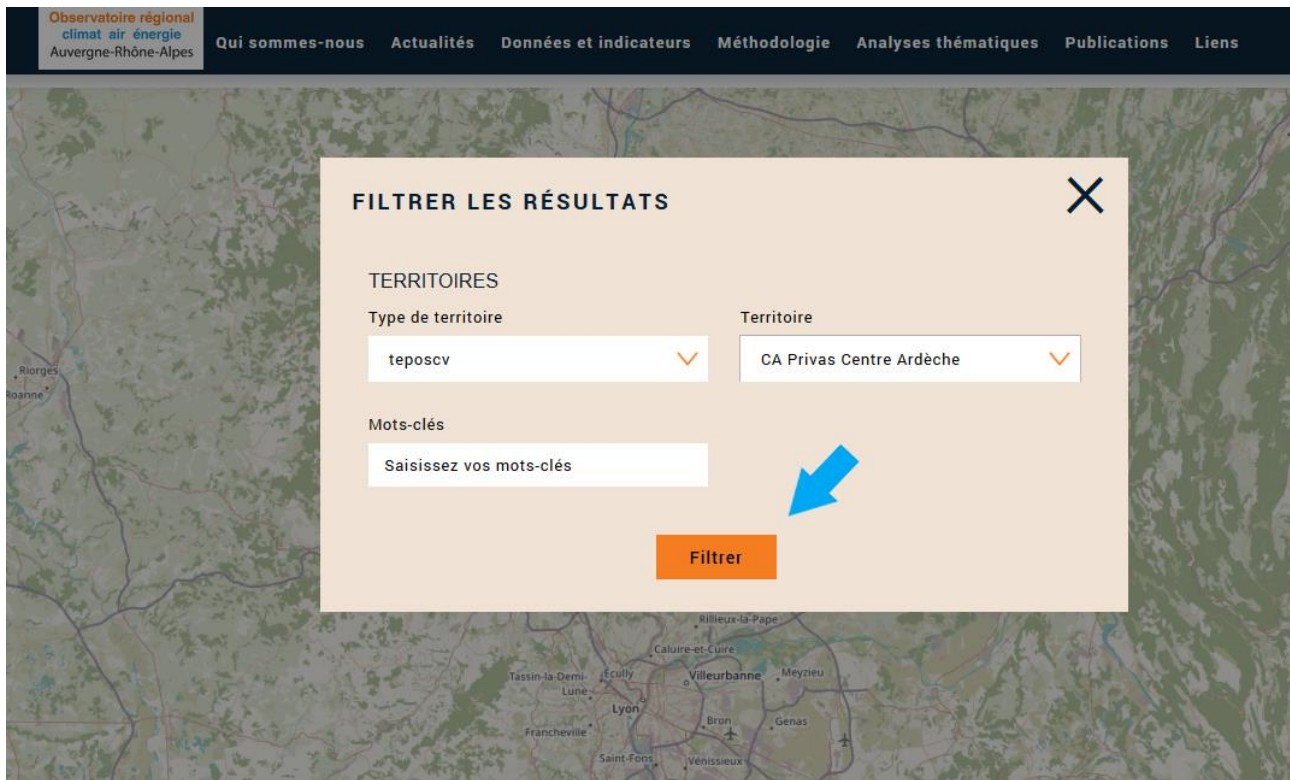
## TELECHARGEMENT DES PROFILS ET DES TABLEAUX DE DONNEES POUR UN TERRITOIRE (HORS COMMUNE) :

Aller dans l'onglet [Données et indicateurs](#)

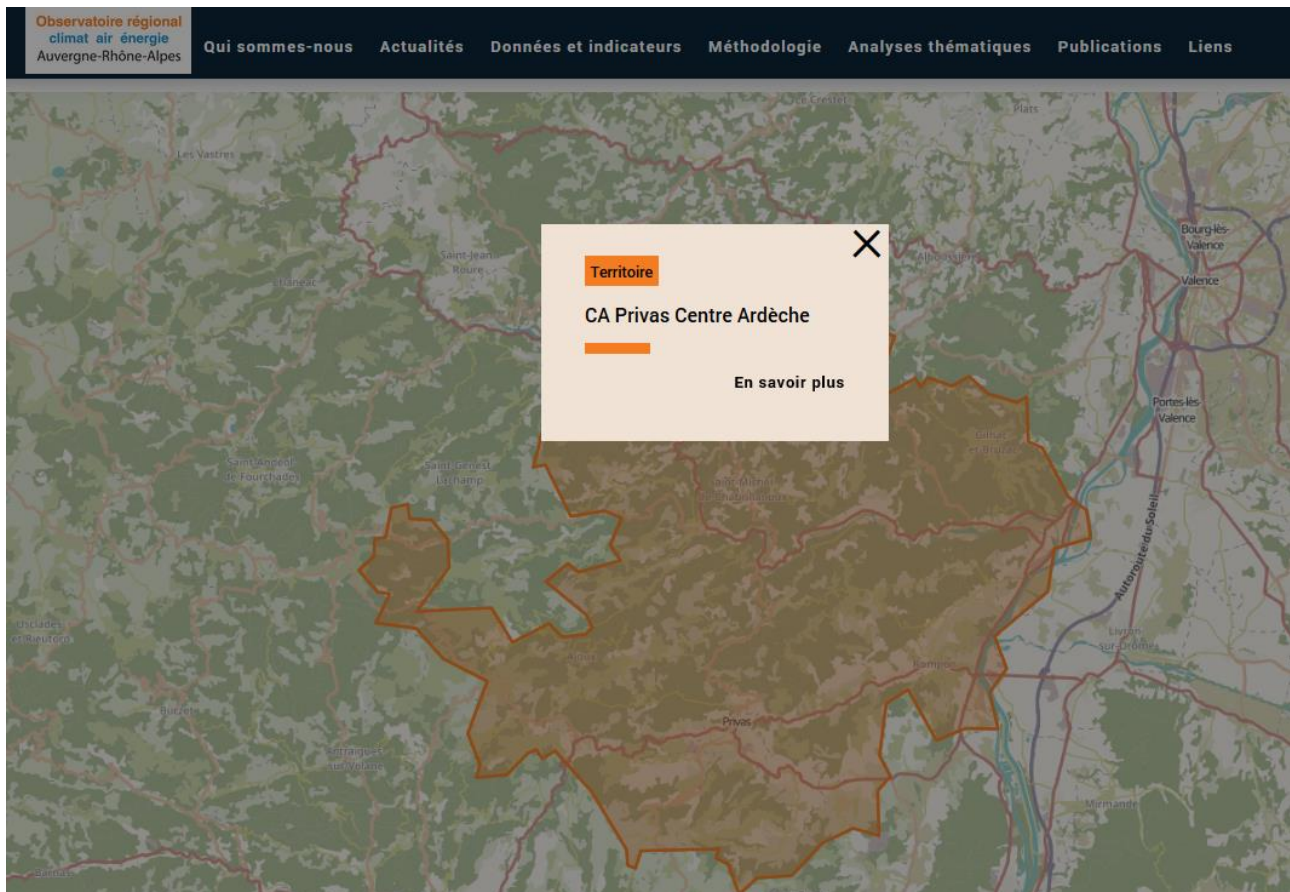
Cliquer sur Filtrer pour sélectionner votre territoire.



Sélectionner votre territoire à l'aide des menus déroulants ou à l'aide de mots-clés. Puis cliquer sur Filtrer.



Le territoire sélectionné apparaît en orange sur la carte. Lorsque que vous cliquez sur ce territoire, une fenêtre indiquant le nom du territoire s'ouvre.






Cliquez sur le nom du territoire pour accéder aux documents liés (Profils et tableaux de données).  
Vous obtenez :

- Un lien pour télécharger le profil climat air énergie au format pdf (Profil climat air énergie – *Nom territoire*)
- Un lien pour télécharger les données de consommation au format tableur (Tableaux de données – Consommations d'énergie – *Nom territoire*)
- Un lien pour télécharger les données d'émissions de GES au format tableur Tableaux de données – Emissions de GES – *Nom territoire*)
- Un lien pour télécharger les données de production d'énergie au format tableur Tableaux de données – Production d'énergie – *Nom territoire*)
- Un lien pour télécharger les données d'absorption de carbone au format tableur Tableaux de données – Puits de CO<sub>2</sub> – *Nom territoire*)

### En savoir plus

- ➔ Sur la méthodologie de calcul des données et indicateurs

### Profils, cartes et données disponibles sur ce territoire

	<b><u>Profil Energie GES - CA Privas Centre Ardèche</u></b> Auteur : ORCAE   PDF / 3,65 Mo		
	<b><u>Tableaux de données – Consommations d'énergie – TEPOS-CV</u></b> Auteur : ORCAE   ZIP / 758,96 Ko	2019	Energie
	<b><u>Tableaux de données – Emissions de GES – TEPOS-CV</u></b> Auteur : ORCAE   ZIP / 802,48 Ko	2019	Climat
	<b><u>Tableaux de données – Production d'énergie – TEPOS-CV</u></b> Auteur : ORCAE   CSV / 738,20 Ko	2019	Energie
	<b><u>Tableaux de données – Puits de CO2 – TEPOS-CV</u></b> Auteur : ORCAE   ZIP / 17,30 Ko	2019	Climat

## TELECHARGEMENT DES TABLEAUX DE DONNEES A LA MAILLE COMMUNALE :

Aller dans l'onglet [Données et indicateurs](#) :

Les données à la maille communale sont regroupées dans des **tableaux par département**. Il faut donc filtrer sur le département (cf § TELECHARGEMENT DES PROFILS ET DES TABLEAUX DE DONNEES POUR UN TERRITOIRE) auquel appartient la ou les communes pour lesquelles vous recherchez les données.

Vous obtiendrez des liens pour télécharger :

- Les données de consommation au format tableur (Tableaux de données – Consommations d'énergie communales – Communes de *nom du département*)
- Les données d'émissions de GES au format tableur (Tableaux de données – Emissions de GES communales – Communes de *nom du département*)
- Les données de production d'énergie au format tableur (Tableaux de données – Production d'énergie communale – Communes de *nom du département*)
- Les données d'absorption de carbone au format tableur (Tableaux de données – Puits de CO<sub>2</sub> communaux – Communes de *nom du département*)

Cliquer sur le lien correspondant au fichier qui vous intéresse pour ouvrir le tableau de données.

## TABLEAUX DES DONNEES DE CONSOMMATIONS

Dans le fichier zip vous trouverez **4 fichiers** de consommations d'énergie :

- Consommations par secteur et par énergie (oreges\_conso)
- Consommations détaillées du secteur tertiaire (oreges\_conso\_tertiaire)
- Consommations détaillées du secteur transport routier par type de route et type de véhicule (oreges\_conso\_tr)
- Consommations détaillées du secteur autres transports : transport fluvial, aérien et ferroviaire (oreges\_conso\_at)

Les données sont à climat normalisé.

*Colonne année* : classée de la plus récente à la plus ancienne.

*Colonne code territoire* : il s'agit du code INSEE (ou interne ORCAE quand le code INSEE inconnu) du territoire (ou commune).

*Colonne nom territoire* : il s'agit du nom du territoire (ou commune).

*Colonne secteur* : il s'agit des secteurs d'activité. La branche énergie est, par convention, exclue des bilans. La ligne « tous secteurs hors branche énergie » est la somme de tous les secteurs. La ligne « autres transports » inclut les transports ferroviaires, les transports aériens et les transports fluviaux.

*Colonne énergie* : ce sont les énergies consommées.

- CMS : combustibles minéraux solides
- ENRt : énergies renouvelables thermiques (essentiellement du bois, mais aussi des déchets de bois, des déchets agricoles, du biogaz et du gaz de décharge)
- PP : produits pétroliers
- Chauffage et froid urbain : il s'agit de l'énergie distribuée par les réseaux de chaleur et froid
- Toutes énergies est la somme de toutes les énergies.

*Colonne usage* : ce sont les usages de l'énergie

*Colonne valeur* : en GWh. Lorsque la valeur indiquée est « S », il s'agit d'une donnée soumise au secret statistique.

## TABLEAUX DES DONNEES D'EMISSIONS DE GAZ A EFFET DE SERRE

Dans le fichier zip vous trouverez **4 fichiers** contenant les données d'émissions de GES :

- Emissions de GES par secteur et par énergie (oreges\_ges)
- Emissions de GES détaillées du secteur tertiaire (oreges\_ges\_tertiaire)
- Emissions de GES du secteur transport routier par type de route et type de véhicule (oreges\_ges\_tr)
- Emissions de GES du secteur autres transports : transport fluvial, aérien et ferroviaire (oreges\_ges\_at)

*Colonne année* : classée de la plus récente à la plus ancienne.

*Colonne code territoire* : il s'agit du code INSEE (ou interne ORCAE quand le code INSEE inconnu) du territoire (ou commune).

*Colonne nom territoire* : il s'agit du nom du territoire (ou commune).

*Colonne secteur* : il s'agit des secteurs d'activité. La branche énergie est, par convention, exclue des bilans. La ligne « tous secteurs hors branche énergie » est la somme de tous les secteurs. La ligne « autres transports » inclut les transports ferroviaires, les transports aériens et les transports fluviaux.

*Colonne énergie* : ce sont les énergies consommées.

- CMS : combustibles minéraux solides
- ENRt : énergies renouvelables thermiques (essentiellement du bois, mais aussi des déchets de bois, des déchets agricoles, du biogaz et du gaz de décharge)
- PP : produits pétroliers
- Chauffage et froid urbain : il s'agit de l'énergie distribuée par les réseaux de chaleur et froid
- Toutes énergies est la somme de toutes les énergies.

*Colonne usage* : ce sont les usages de l'énergie

*Colonne valeur* : en kteqCO<sub>2</sub>. Lorsque la valeur indiquée est « S », il s'agit d'une donnée soumise au secret statistique.

## TABLEAUX DES DONNEES DE PRODUCTION D'ENERGIE RENOUVELABLE

*Colonne année* : classée de la plus récente à la plus ancienne.

*Colonne code territoire* : il s'agit du code INSEE (ou interne ORCAE quand le code INSEE inconnu) du territoire (ou commune).

*Colonne nom territoire* : il s'agit du nom du territoire (ou commune).

*Colonne filière* : il s'agit du type de filière d'énergie renouvelable (biogaz, éolien, ...)

*Colonne indicateur* : plusieurs indicateurs sont disponibles en fonction des filières (nombre d'installations, puissance installée, valorisation énergétique, ...)



*Colonne valeur* : il s'agit de la valeur de l'indicateur

*Colonne unités* : cette colonne précise l'unité de l'indicateur. Nb signifie nombre.

## TABLEAUX DES DONNEES SEQUESTRATION NETTE DE CO<sub>2</sub>

**3 fichiers** csv sont disponibles dans le fichier zip :

- *oreges\_absorption\_carbone* : il s'agit de la quantité de CO<sub>2</sub> absorbée par la forêt et la prairie permanente
- *oreges\_flux\_cas\_carbone* : il s'agit de la moyenne annuelle (entre 2006 et 2012) des flux de CO<sub>2</sub> dus aux changements d'affectation des sols
- *oreges\_stockage\_carbone* : il s'agit du CO<sub>2</sub> stocké pour les différents types de surfaces

*Colonne année* : il s'agit de l'année considérée ou de la moyenne annuelle entre plusieurs années

*Colonne code territoire* : il s'agit du code INSEE (ou interne ORCAE quand code INSEE inconnu) du territoire (ou commune).

*Colonne nom territoire* : il s'agit du nom du territoire (ou commune).

*Colonne type d'occupation* : il s'agit du type de sols (ex : prairie, forêt, vergers, ...)

*Colonne changement d'affectation des sols* : le terme agriculture regroupe les catégories cultures, vergers et vignobles.

*Colonne surface* : il s'agit des surfaces concernées exprimées en hectare (ha)

**Astuce** : dans le tableau flux de carbone dus aux changements d'affectation des sols, le carbone absorbé est compté en positif alors que le carbone émis est compté en négatif.

## EXPLOITATION DES TABLEAUX DE DONNEES

Les tableaux détaillent l'ensemble des données brutes disponibles par territoire et par commune. Faites un filtre sur les entêtes de colonne, qui vous permettra de faire des analyses fines sur votre territoire.

Les tableaux de consommations et d'émissions de GES comprennent les données par secteur/énergie/usage mais aussi les sous-totaux par secteur pour toutes les énergies et les sous-totaux par énergie pour chacun des secteurs. **Vous devez donc être vigilant lorsque vous réalisez des tableaux croisés dynamiques car vous risquez de compter 2, voir 4 fois, les mêmes données.**

**Astuce** : Il arrive fréquemment que les données du secteur industriel et/ou du secteur gestion des déchets soient confidentielles. Pour pallier à ce problème, nous vous suggérons de traiter ces deux secteurs en un seul et même secteur : il vous suffit de soustraire tous les autres secteurs au total «Tous secteurs hors branche énergie». La valeur obtenue correspondra à la somme de ces deux secteurs, que vous pourrez considérer comme le secteur « Industrie ET gestion des déchets ».